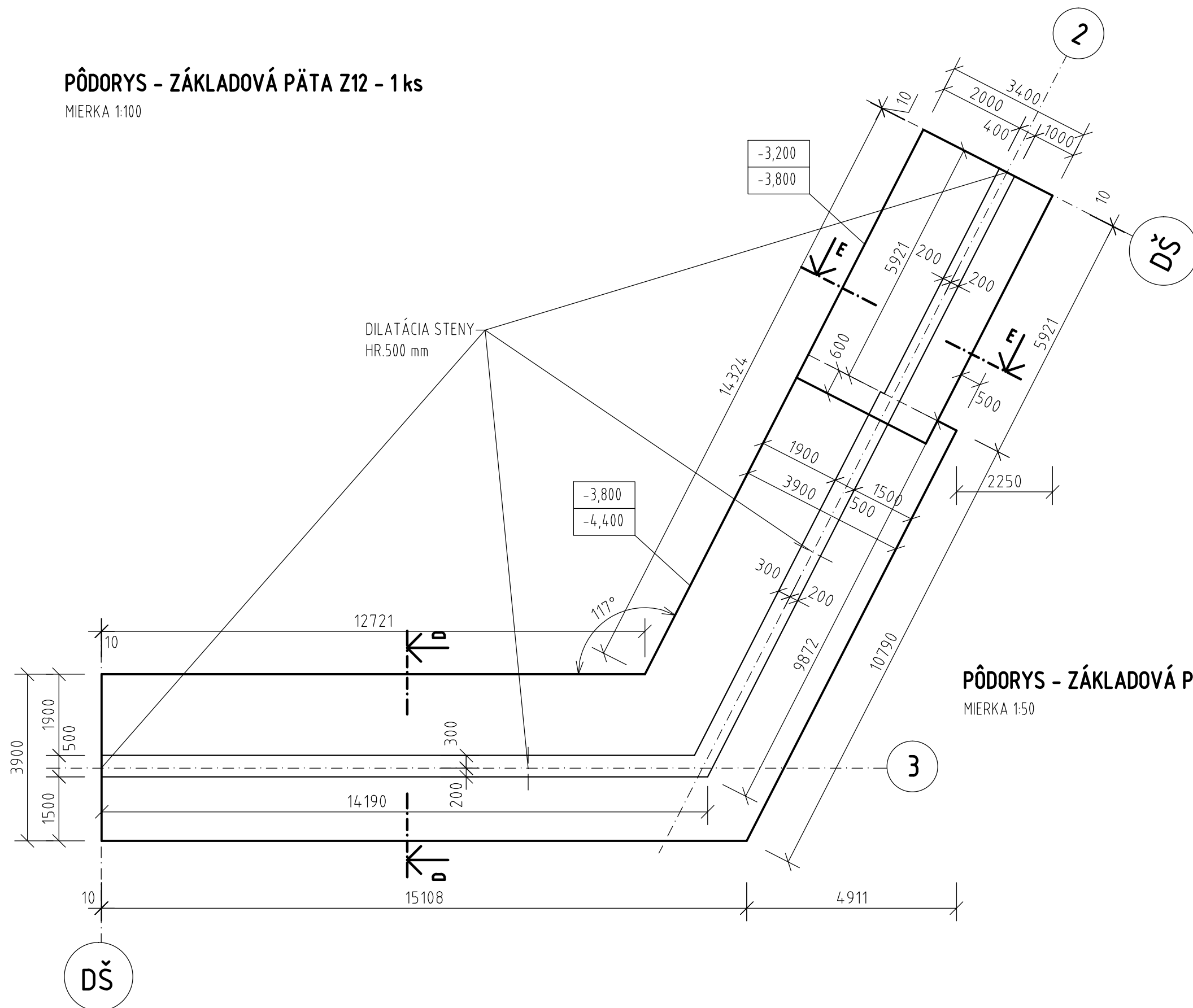
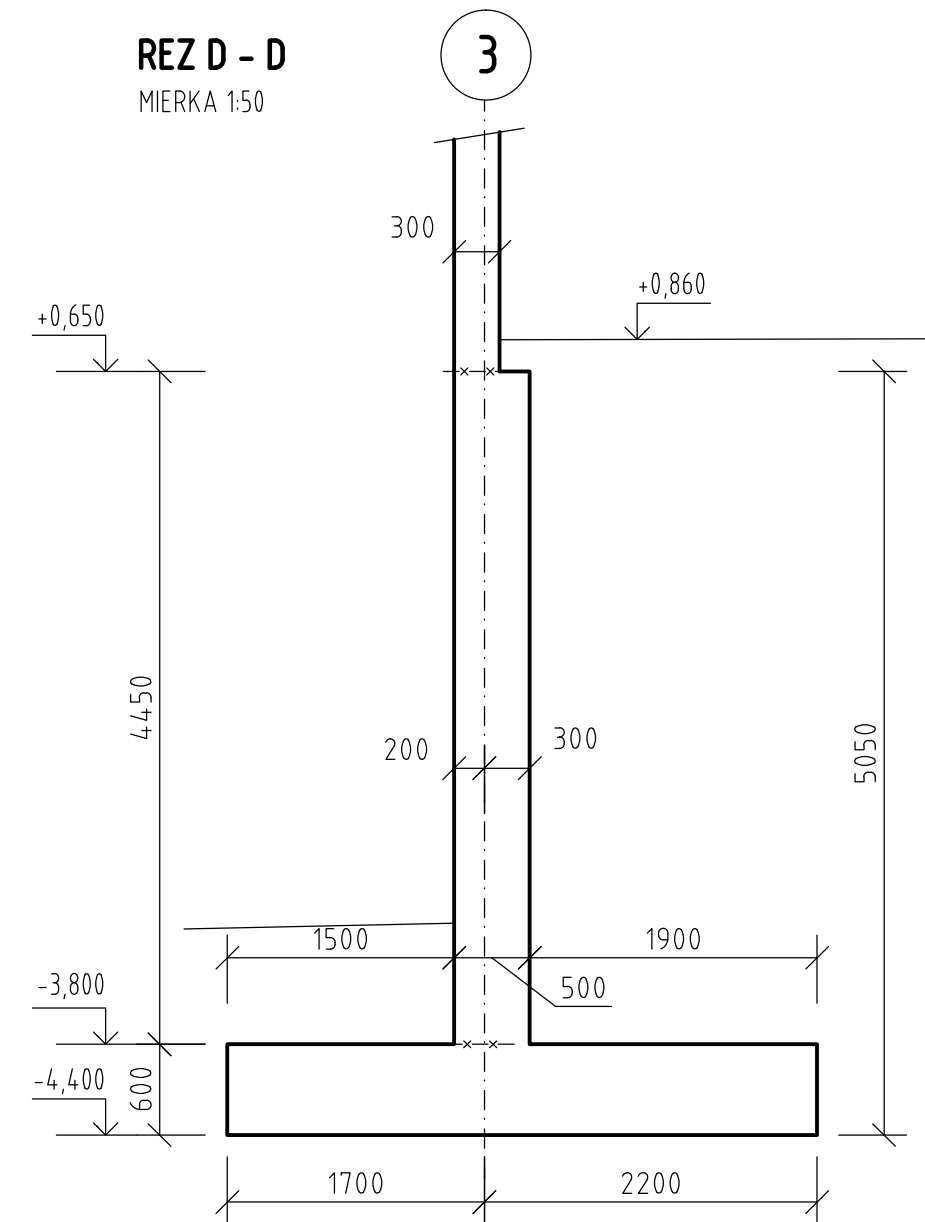


PÔDORYS - ZÁKLADOVÁ PÁTA Z12 - 1ks
MIERKA 1:100

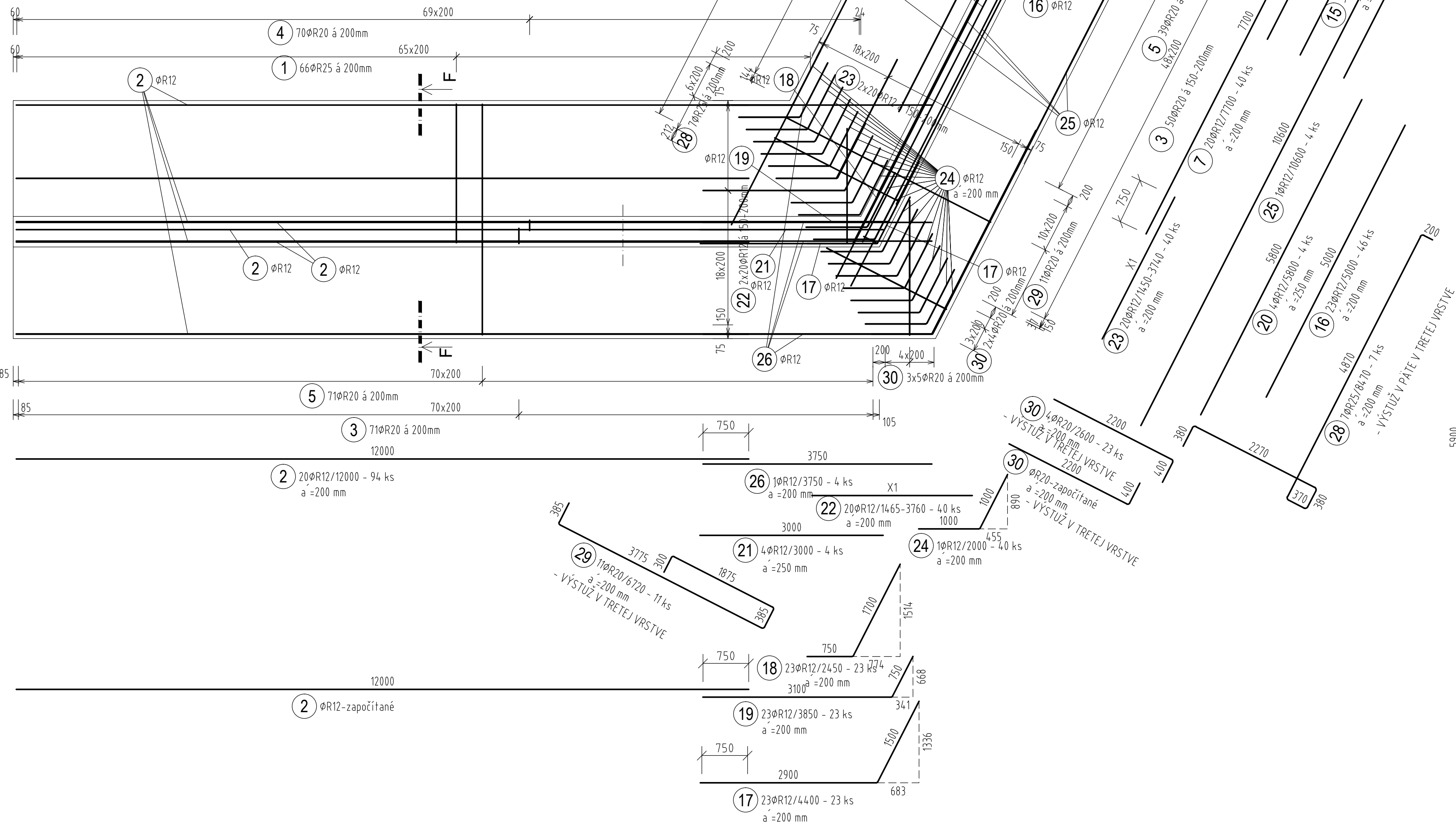
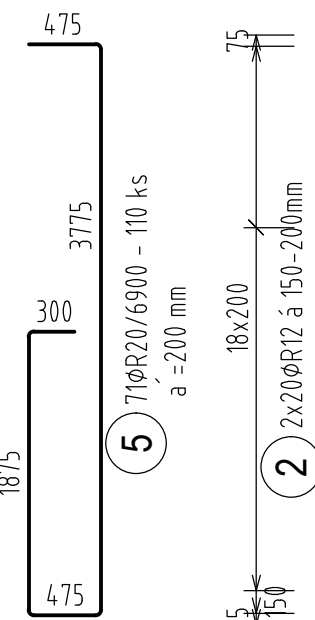
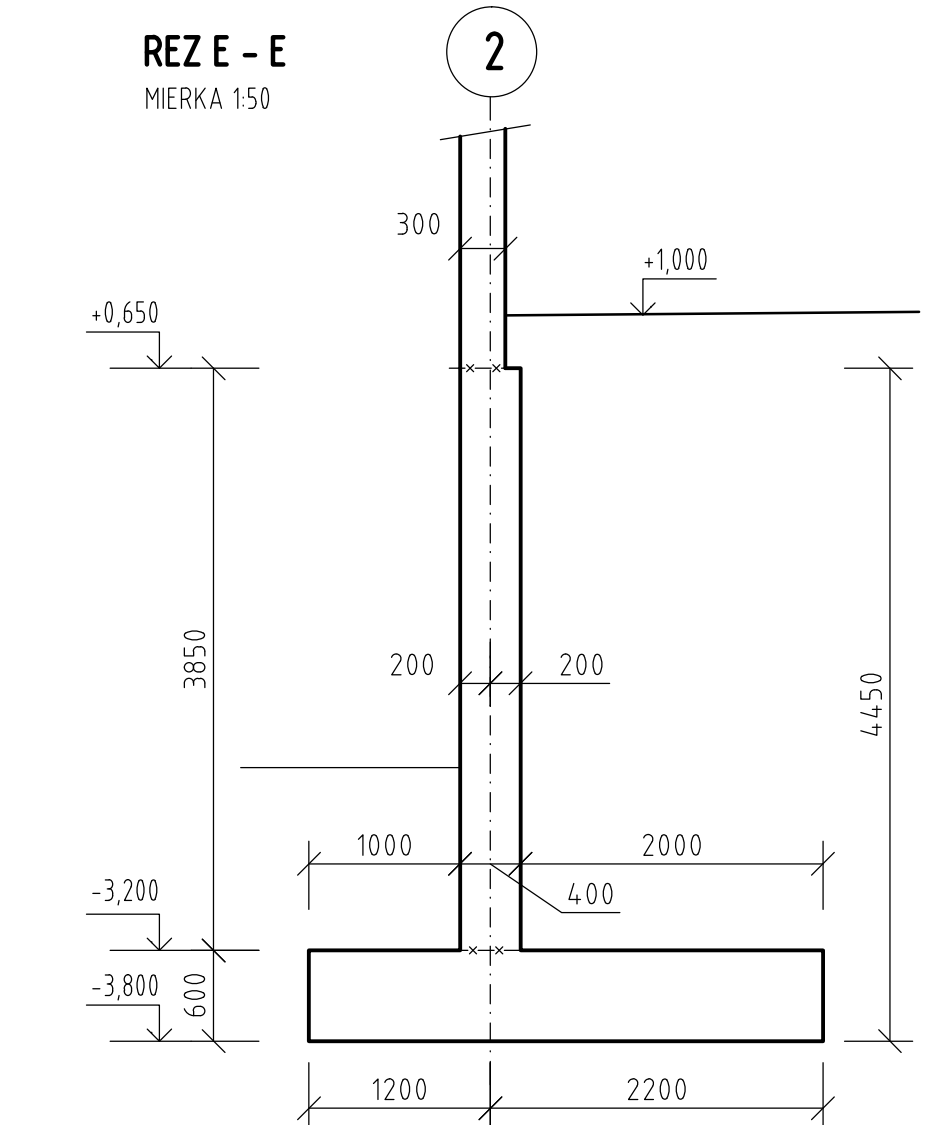


PÔDORYS - ZÁKLADOVÁ PÁTA Z12 - VÝSTUŽ
MIERKA 1:50

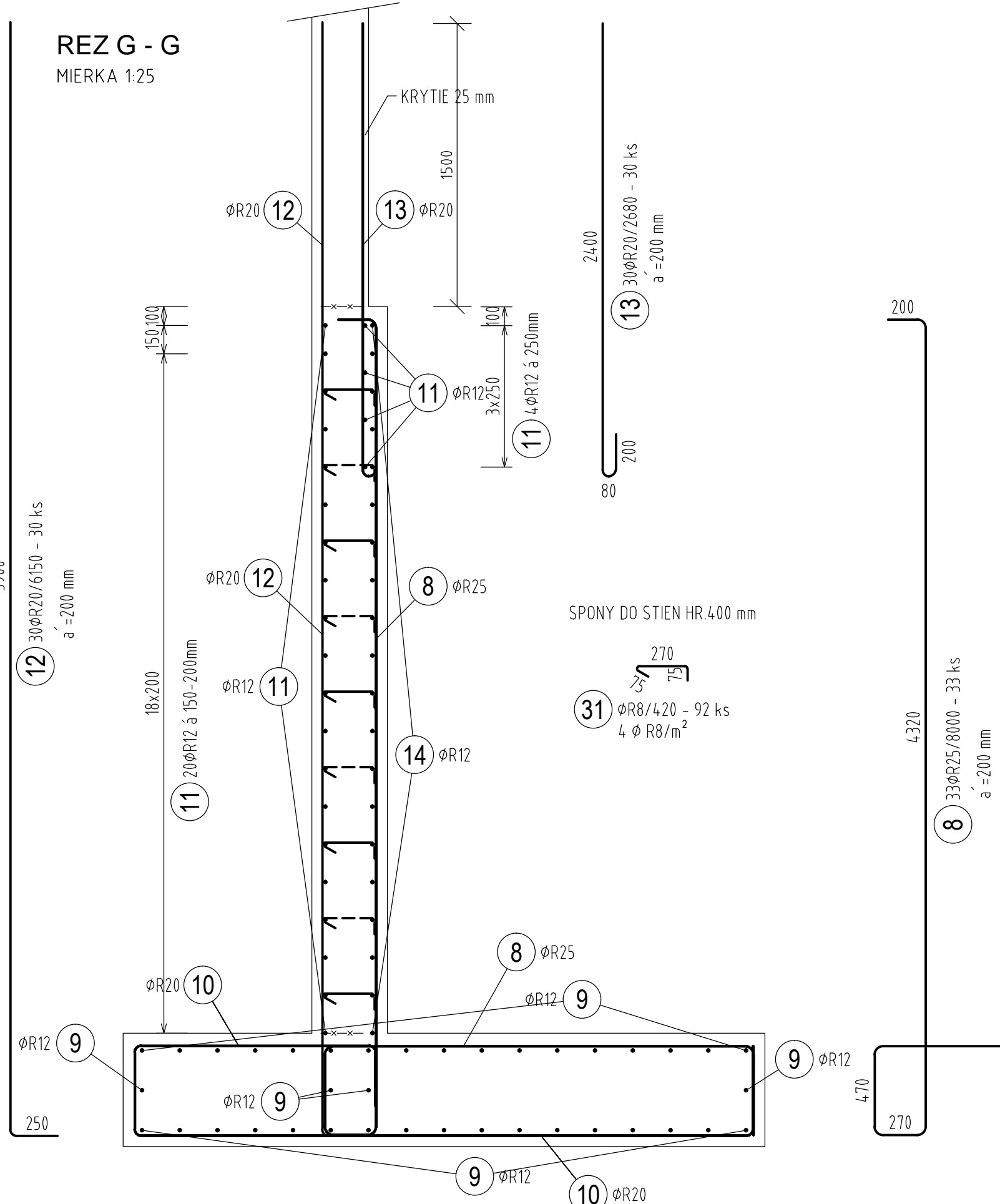
REZ D - D
MIERKA 1:50



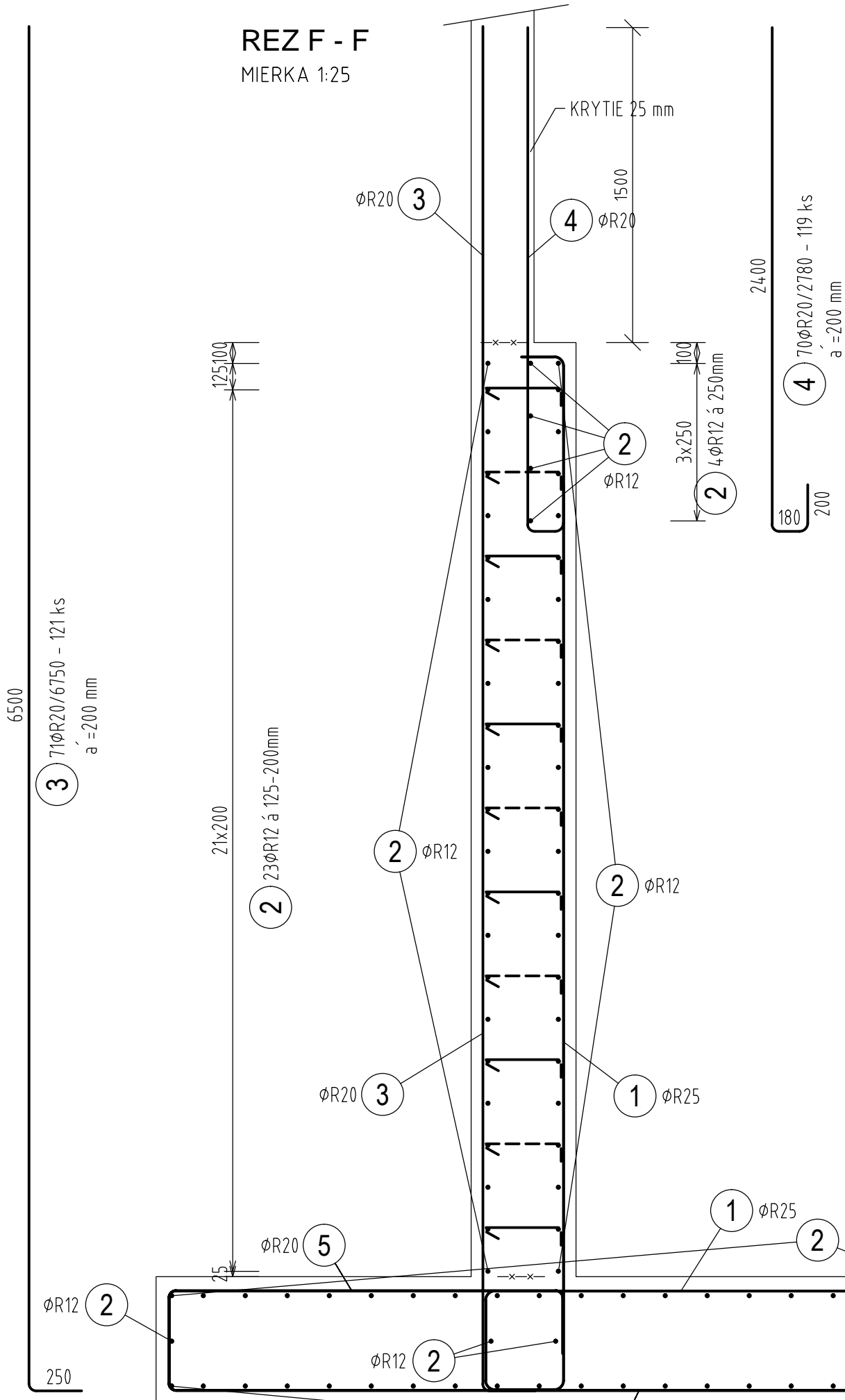
REZ E - E
MIERKA 1:50



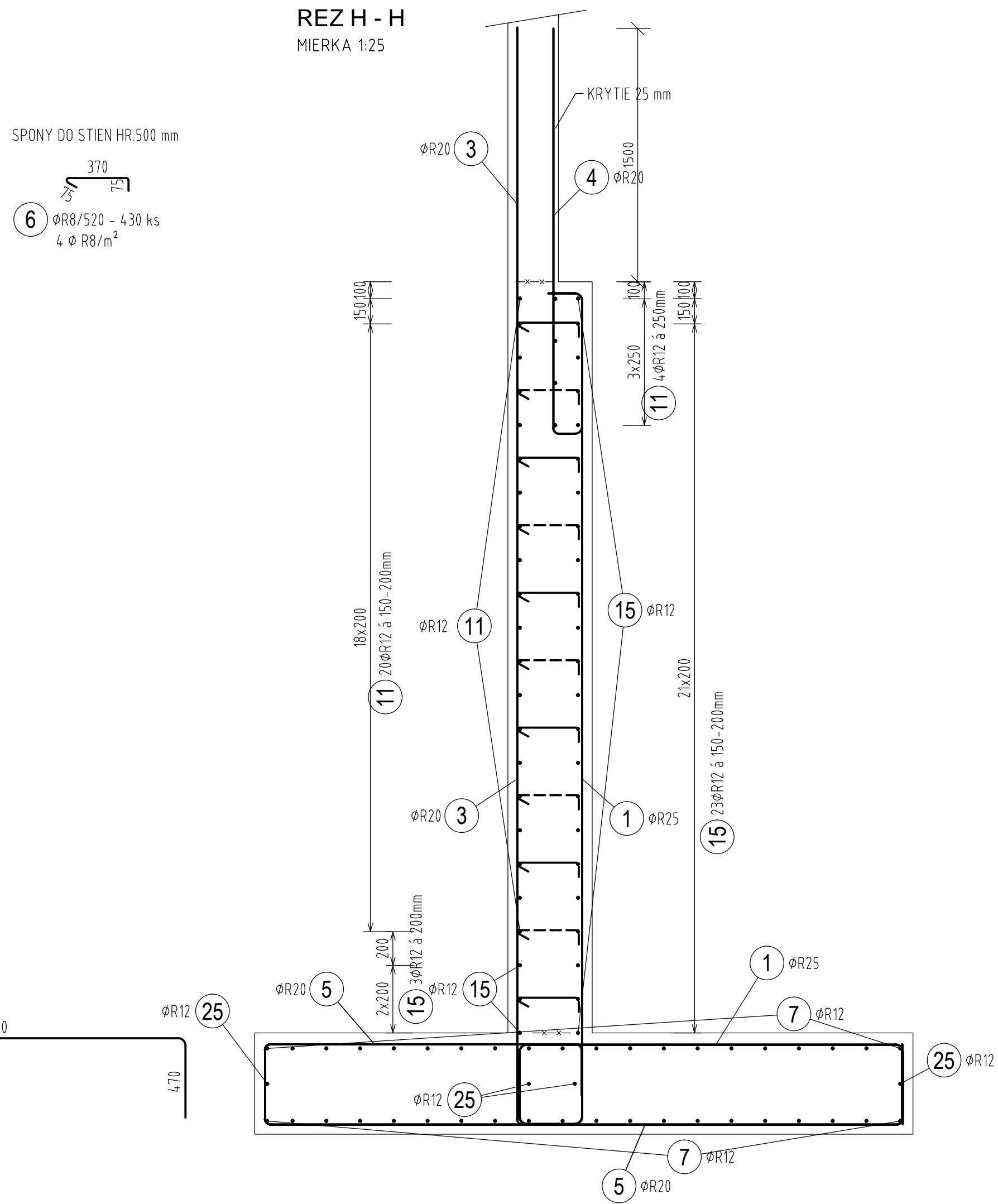
REZ G - G
MIERKA 1:25



REZ F - F
MIERKA 1:25



REZ H - H
MIERKA 1:25



TABUĽKA VÝSTUŽE

č.	D (mm)	Dĺžka (m)	Počet ks.	Dĺžka			
				R8	R12	R20	R25
1	R25	8.700	108				939.600
2	R12	12.000	94		1128.000		
3	R20	6.750	121			816.750	
4	R20	2.780	119			330.820	
5	R20	6.900	110			759.900	
6	R8	0.520	430	223.600			
7	R12	7.700	40		308.000		
8	R25	8.000	33			264.000	
9	R12	6.420	38		243.960		
10	R20	5.820	23			192.060	
11	R12	9.900	24		237.600		
12	R20	6.150	30			184.500	
13	R20	2.680	30			80.400	
14	R12	6.650	20	133.000			
15	R12	3.960	26	102.960			
16	R12	5.000	46	230.000			
17	R12	4.400	23	101.200			
18	R12	2.450	23	56.350			
19	R12	3.850	23	88.550			
20	R12	5.800	4	23.200			
21	R12	3.000	4	12.000			
22	R12	-x-	40	105.040			
23	R12	-x-	40	104.340			
24	R12	2.000	40	80.000			
25	R12	10.600	4	42.400			
26	R12	3.750	4	15.000			
27	R25	8.300	4			33.200	
28	R25	8.470	7			59.290	
29	R20	6.720	11		73.920		
30	R20	2.600	23		59.800		
31	R8	0.420	92	38.640			
Celková dĺžka				262.240	3011.600	24.97.250	1296.090
Špecifická hmotnosť				0.395	0.888	2.466	3.853
Hmotnosť [kg]				103.585	2674.301	6158.219	4993.835
Hmotnosť celkom						13929.9	

POZNÁMKY:



- KRYTIE SA VŤAHUJE K NAJSPODNEJŠEJ VÝSTUŽI
- PRI STRMENOCH A OHÝBANÝCH PRÚTOCH SÚ KÓTY K OSI PRÚTOV
- JEDNOTLIVÉ PRIAME PRÚTY SÚ VÝŽY KÓTOVANE K VLASTNEJ OSI
- V ŽB STENE HR 500 MM DOPLŇNÍ V MESTE DILATÁCIE STENY VÝSTUŽ VO VÝKRES ST-17

BETÓN: STN EN 206-1 - C30/37-XC2 - C1 0,4 - Dmax16
OCEĽ: B 500 B (10 505 (R))

KRYTIE VÝSTUŽE 50 mm

REVIZIA č.:	DÁTUM:	POPS ZMENY:
REVIZIA č.:	DÁTUM:	POPS ZMENY:

VŠETKY INFORMÁCIE OBSAHNUTÉ NA TONTO VÝKRESU SÚ VLASTNOSTNÝMI IY BESTIN, s.r.o., ICH POUŽITIE ALEBO ODODZVANNIE TRETEJ OSOBE JE VYKRESANÉ NA PÍSMENNÝ SOHLAS OPRÁVNENÉHO ZÁSTUPCU

 BESTIN s.r.o. 010000 A-25 040 55 KOSICE	 Architektonická kancelária S. Kúbeľa 12, MEDIALOVCE www.jegon.sk +421 908 643267	AUTOR: ING. JOZEF GONOS	ZODPOVEDNÝ PROJEKTANT: ING. LADESLAV PANULIN			
		TYPOGRAFOVÁ: ING. JANA ČARNA				
STAVBA: DETENČNÝ ÚSTAV HRONOVCE		Miesto stavby: ÚBES HRONOVCE, K.Ú. DOMAŠA				
INVESTOR/MONTÁŽNÝ ZADÁVATEĽ: SR Limborská 2, 837 52 Bratislava		FORMAT: 12 A4	ŠTUPER: Priebežný priebeh			
SO 05.1 - ŽB PLOT			DÁTUM: 10.09.19			
Dobudovanie 2 MEDIALOVCE 010110	S. Kúbeľa 12, MEDIALOVCE www.jegon.sk +421 908 643267	NÁZOV: VÝSTUŽ ZÁKLADOVÉ PÁTY Z12	DIEL: STATIKA	MIERKA: 1:100, 1:50, 1:25	P.č.:	17